

Back Pad Katalog

Stützteller
Basisprogramm



2018 - 2019



deutsch (de)

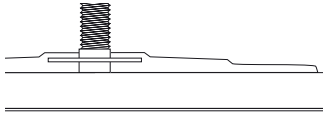
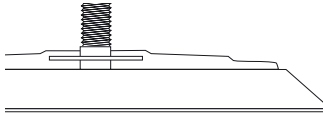
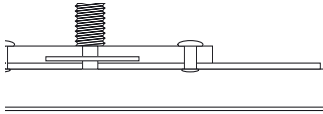
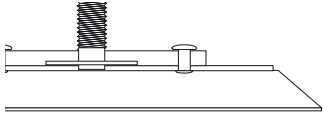
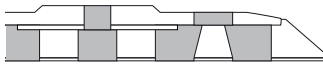
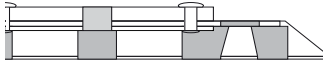


www.ufi-schleiftechnik.de



E

xzenterpads

E1.000	
E1.100	
E2.000	
E2.100	
E5.020	
E6.020	

Typ E1.000

Einsatzgebiet:

Stützteller für Exzenter Schleifmaschinen zum Einsatz bei leichten und mittleren Schleifarbeiten.

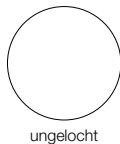
Kleinere Durchmesser sind auch für den Rotationsschliff geeignet.

Charakteristik:

- Deckteller aus glasfaserverstärktem Kunststoff (PA 6)
- Flexibles Polster aus Polyurethan in Zylinderform
- Gleichmäßige Elastizität über die gesamte Tellerfläche



Lochbilder



Ø Stützteller mm	Ø Schleifscheibe mm	Polsterstärke mm	Hübe / min max
78	80	9	20.000
98	100	9	20.000
107	110	9	20.000
113	115	9	20.000
118	120	9	20.000
123	125	9	20.000
128	130	9	20.000

Andere Abmessungen, Farben, Deckteller oder Kontaktflächen als Sonderausführung auf Anfrage möglich.

Härte

soft / Polsterfarbe: blau
medium / Polsterfarbe: grün
hart / Polsterfarbe: purple

Aufnahmeart

Außengewinde - 5/16", fest

Kontaktfläche zum Schleifmittel

Klett (velourhaftend)
Vinyl (selbstklebend)

Typ E1.100

Einsatzgebiet:

Stützteller für Exzenter Schleifmaschinen zum Einsatz bei leichten und mittleren Schleifarbeiten.

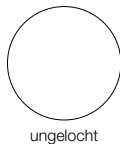
Kleinere Durchmesser sind auch für den Rotationsschliff geeignet.

Charakteristik:

- Deckteller aus glasfaserverstärktem Kunststoff (PA 6)
- Flexibles abgeschrägtes PU-Polster
- Zunehmende Elastizität im Kantenbereich



Lochbilder



Ø Stützteller mm	Ø Schleifscheibe mm	Polsterstärke mm	Hübe / min max
78	80	9	20.000
98	100	9	20.000
107	110	9	20.000
113	115	9	20.000
118	120	9	20.000
123	125	9	20.000
128	130	9	20.000

Andere Abmessungen, Farben, Deckteller oder Kontaktflächen als Sonderausführung auf Anfrage möglich.

Härte

soft / Polsterfarbe: blau
medium / Polsterfarbe: grün
hart / Polsterfarbe: purple

Aufnahmeart

Außengewinde - 5/16", fest

Kontaktfläche zum Schleifmittel

Klett (velourhaftend)
Vinyl (selbstklebend)

Typ E2.000

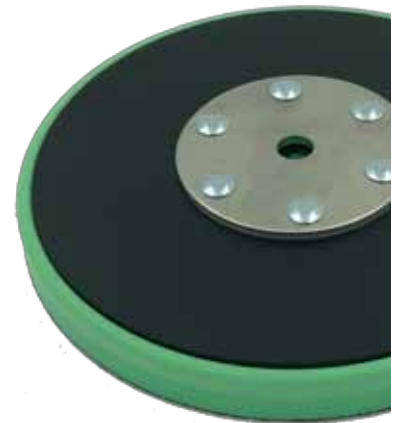
Einsatzgebiet:

Stützteller für Exzentrerschleifmaschinen zum Einsatz bei mittleren und groben Schleifarbeiten.

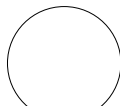
Kleinere Durchmesser sind auch für den Rotationsschliff geeignet.

Charakteristik:

- Deckteller aus Epoxidharz-Laminat EP GC 201
- Bruchsicher bei starker Beanspruchung
- Flexibles PU-Polster in Zylinderform
- Gleichmäßige Elastizität über die gesamte Schleiftellerfläche



Lochbilder



ungelocht

Ø Schleifteller mm	Ø Schleifscheibe mm	Polsterstärke mm	Hübe / min max	
107	110	9	20.000	
113	115	9	20.000	
118	120	9	20.000	
123	125	9	20.000	
128	130	9	20.000	
147	150	9	20.000	

Andere Abmessungen, Farben, Deckteller oder Kontaktflächen als Sonderausführung auf Anfrage möglich.

Härte

soft / Polsterfarbe: blau
medium / Polsterfarbe: grün
hart / Polsterfarbe: purple

Aufnahmeart

Außengewinde - M8
Außengewinde - 5/16", fest
Außengewinde - 5/16", lose

Kontaktfläche zum Schleifmittel

Klett (velourhaftend)
Vinyl (selbstklebend)

Typ E2.100

Einsatzgebiet:

Stützteller für Exzentrerschleifmaschinen zum Einsatz bei feinen bis groben Schleifarbeiten.

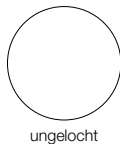
Kleinere Durchmesser sind auch für den Rotationsschliff geeignet.

Charakteristik:

- Deckteller aus Epoxidharz-Laminat EP GC 201
- Bruchsicher bei starker Beanspruchung
- Flexibles abgeschrägtes PU-Polster
- Zunehmende Elastizität im Kantenbereich



Lochbilder



Ø Schleifteller mm	Ø Schleifscheibe mm	Polsterstärke mm	Hübe / min max	
107	110	9	20.000	
113	115	9	20.000	
118	120	9	20.000	
123	125	9	20.000	
128	130	9	20.000	
147	150	9	20.000	

Andere Abmessungen, Farben, Deckteller oder Kontaktflächen als Sonderausführung auf Anfrage möglich

Härte

soft / Polsterfarbe: blau
medium / Polsterfarbe: grün
hart / Polsterfarbe: purple

Aufnahmeart

Außengewinde - M8
Außengewinde - 5/16", fest
Außengewinde - 5/16", lose

Kontaktfläche zum Schleifmittel

Klett (velourhaftend)
Vinyl (selbstklebend)

Typ E5.020

Einsatzgebiet:

Stützteller für Exzenterschleifmaschinen mit Staubabsaugung. Leichte bis mittleren Schleifarbeiten.

Universeller Einsatz auf gängigen Exzenterschleifmaschinen und FESTOOL Maschinen mit Adapter.

Charakteristik:

- Deckteller aus glasfaserverstärktem Kunststoff (PA 6)
- Metallverstärkung im Zentrumsbereich
- Flexibles, konisches PU-Polster
- Zunehmende Elastizität im Kantenbereich
- Optimierte Absaugkanäle



Lochbilder

Ø Stützteller mm	Ø Schleifscheibe mm	Polsterstärke mm	Hübe / min max
123	125	9	20.000
147	150	9	20.000

Andere Abmessungen, Farben, Deckteller oder Kontaktflächen als Sonderausführung auf Anfrage möglich.

Härte	Aufnahmeart	Kontaktfläche zum Schleifmittel
soft / Polsterfarbe: blau	5/16" & M8 mit FESTOOL Adapter	Klett (velourhaftend)
medium / Polsterfarbe: grün	Außengewinde - 5/16", lose	Vinyl (selbstklebend)
hart / Polsterfarbe: purple		

Typ E6.020

Einsatzgebiet:

Stützteller für Exzentrerschleifmaschinen zum Einsatz bei leichten und mittleren Schleifarbeiten mit Schleifpapier oder Schleifgewebe.
Universeller Einsatz auf gängigen Exzentrerschleifmaschinen und FESTOOL Maschinen mit Adapter.

Charakteristik:

- Deckteller aus Epoxidharz-Laminat EP GC 201
- Bruchsicher bei starker Beanspruchung
- Flexibles, konisches PU Polster
- Zunehmende Elastizität im Kantenbereich
- Optimierte Absaugkanäle



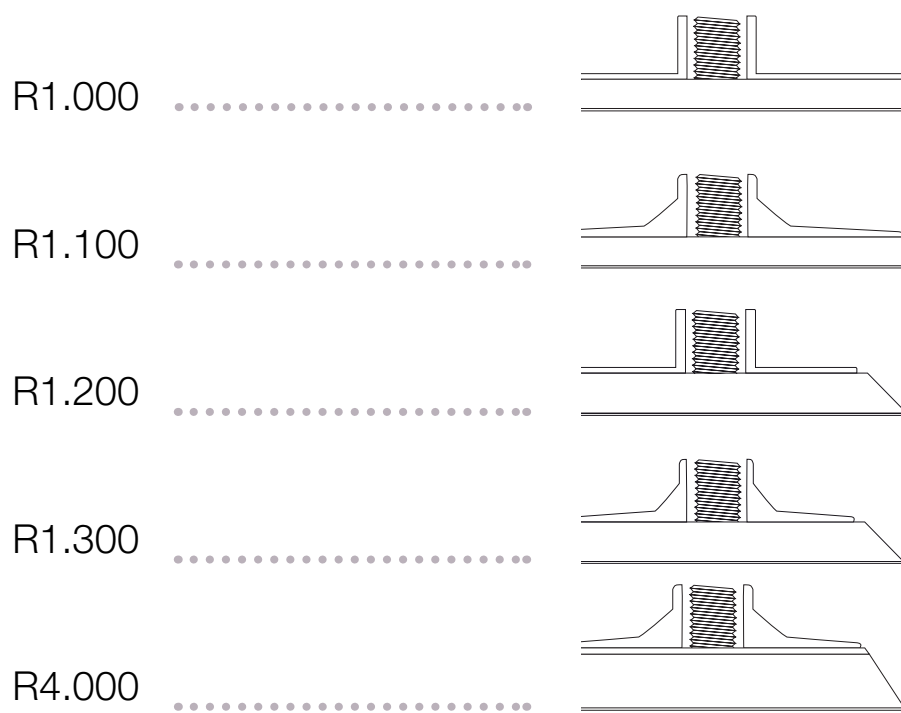
Lochbilder

Ø Stützteller mm	Ø Schleifscheibe mm	Polsterstärke mm	Hübe / min max
123	125	9	20.000
147	150	9	20.000

Andere Abmessungen, Farben, Deckteller oder Kontaktflächen als Sonderausführung auf Anfrage möglich.

Härte	Aufnahmeart	Kontaktfläche zum Schleifmittel
soft / Polsterfarbe: blau	5/16" & M8 mit FESTOOL Adapter	Klett (velourhaftend)
medium / Polsterfarbe: grün	Außengewinde - 5/16", lose	Vinyl (selbstklebend)
hart / Polsterfarbe: purple		

Rotationspads



Rotationspads

Typ R1.000

Einsatzgebiet:

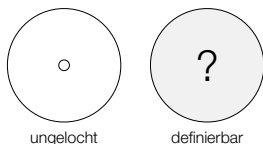
Stützteller für Winkelschleifmaschinen zum Einsatz bei mittleren bis starken Beanspruchungen.

Charakteristik:

- Deckteller aus glasfaserverstärktem Kunststoff (PA6)
- Gewindeinsatz aus festem Werkzeugaluminium
- Flexibles Polster aus Polyurethan in Zylinderform
- Gleichmäßige Elastizität über die gesamte Tellerfläche



Lochbilder



Ø Schleifteller mm	Ø Schleifscheibe mm	Polsterstärke mm	max. Drehzal U / min
54	55	9	8.800
73	75	9	8.500
78	80	9	8.200

Andere Abmessungen, Farben, Deckteller oder Kontaktflächen als Sonderausführung auf Anfrage möglich.

Härte

soft / Polsterfarbe: blau
medium / Polsterfarbe: grün
hart / Polsterfarbe: purple

Aufnahmeart

Innengewinde - M14
Innengewinde - 5/8"

Kontaktfläche zum Schleifmittel

Klett (velourhaftend)
Vinyl (selbstklebend)



Rotationspads

Typ R1.100

Einsatzgebiet:

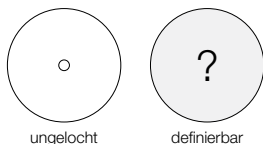
Stützteller für Winkelschleifmaschinen zum Einsatz bei mittleren bis starken Beanspruchungen.

Charakteristik:

- Deckteller aus glasfaserverstärktem Kunststoff (PA6)
- Gewindeinsatz aus festem Werkzeugaluminium
- Flexibles abgeschrägtes PU-Polster
- Gleichmäßige Elastizität über die gesamte Tellerfläche



Lochbilder



Ø Schleifteller mm	Ø Schleifscheibe mm	Polsterstärke mm	max. Drehzal U / min	
98	100	9	7.600	
107	110	9	7.100	
112	115	9	6.900	
118	120	9	6.600	
123	125	9	6.200	
147	150	9	5.100	
177	180	9	4.300	

Andere Abmessungen, Farben, Deckteller oder Kontaktflächen als Sonderausführung auf Anfrage möglich.

Härte

soft / Polsterfarbe: blau
medium / Polsterfarbe: grün
hart / Polsterfarbe: purple

Aufnahmeart

Innengewinde - M14
Innengewinde - 5/8"

Kontaktfläche zum Schleifmittel

Klett (velourhaftend)
Vinyl (selbstklebend)



Rotationspads

Typ R1.200

Einsatzgebiet:

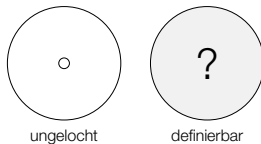
Stützteller für Winkelschleifmaschinen zum Einsatz bei leichten und mittleren Schleif- und Polierarbeiten.

Charakteristik:

- Trägerplatte aus glasfaserverstärktem Kunststoff (PA6)
- Gewindeeinsatz aus festem Werkzeugaluminium
- Flexibles Polster aus Polyurethan in Zylinderform
- Zunehmende Elastizität im Kantenbereich



Lochbilder



Ø Schleifteller mm	Ø Schleifscheibe mm	Polsterstärke mm	max. Drehzahl U / min	
54	55	12	8.800	
73	75	12	8.500	
78	80	12	8.200	
98	100	12	7.600	
107	110	12	7.100	

Andere Abmessungen, Farben, Deckteller oder Kontaktflächen als Sonderausführung auf Anfrage möglich.

Härte

soft / Polsterfarbe: blau
medium / Polsterfarbe: grün
hart / Polsterfarbe: purple

Aufnahmeart

Innengewinde - M14
Innengewinde - 5/8"

Kontaktfläche zum Schleifmittel

Klett (velourhaftend)
Vinyl (selbstklebend)



Rotationspads

Typ R1.300

Einsatzgebiet:

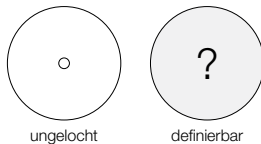
Stützteller für Winkelschleifmaschinen zum Einsatz bei leichten und mittleren Schleif- und Polierarbeiten.

Charakteristik:

- Trägerplatte aus glasfaserverstärktem Kunststoff (PA6)
- Gewindeinsatz aus festem Werkzeugaluminium
- Flexibles abgeschrägtes PU-Polster
- Zunehmende Elastizität im Kantenbereich



Lochbilder



Ø Stützteller mm	Ø Schleifscheibe mm	Polsterstärke mm	max. Drehzahl U / min
112	115	9	6.900
118	120	9	6.600
123	125	9	7.200
128	130	9	5.100
147	150	9	5.100
177	180	9	4.300
197	200	9	3.800

Andere Abmessungen, Farben, Deckteller oder Kontaktflächen als Sonderausführung auf Anfrage möglich.

Härte

soft / Polsterfarbe: blau
medium / Polsterfarbe: grün
hart / Polsterfarbe: purple

Aufnahmeart

Innengewinde - M14
Innengewinde - 5/8"

Kontaktfläche zum Schleifmittel

Klett (velourhaftend)
Vinyl (selbstklebend)



Rotationspads

Typ R4.000

Einsatzgebiet:

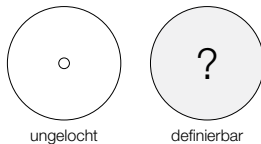
Sehr weicher Stützteller für Winkelschleifmaschinen zum optimalen Einsatz bei feinsten Schleifarbeiten sowie auf Rundungen und Konturen.

Charakteristik:

- Trägerplatte aus glasfaserverstärktem Kunststoff PA6-GF
- Gewindeeinsatz aus festem Werkzeugaluminium
- Hochflexibles abgeschrägtes Schaumstoff-Polster
- Zunehmende Elastizität im Kantenbereich



Lochbilder



Ø Schleifteller mm	Ø Schleifscheibe mm	Polsterstärke mm	max. Drehzahl U / min	
112	115	25	6.900	
118	120	25	6.600	
123	125	25	7.200	
128	130	25	8.900	
147	150	25	5.100	
177	180	25	4.300	
197	200	25	3.800	

Andere Abmessungen, Farben, Deckteller oder Kontaktflächen als Sonderausführung auf Anfrage möglich.

Härte

soft / Polsterfarbe: blau
medium / Polsterfarbe: grün
hart / Polsterfarbe: purple

Aufnahmeart

Innengewinde - M14
Innengewinde - 5/8"

Kontaktfläche zum Schleifmittel

Klett (velourhaftend)
Vinyl (selbstklebend)



Interfacepads



Interfacepads

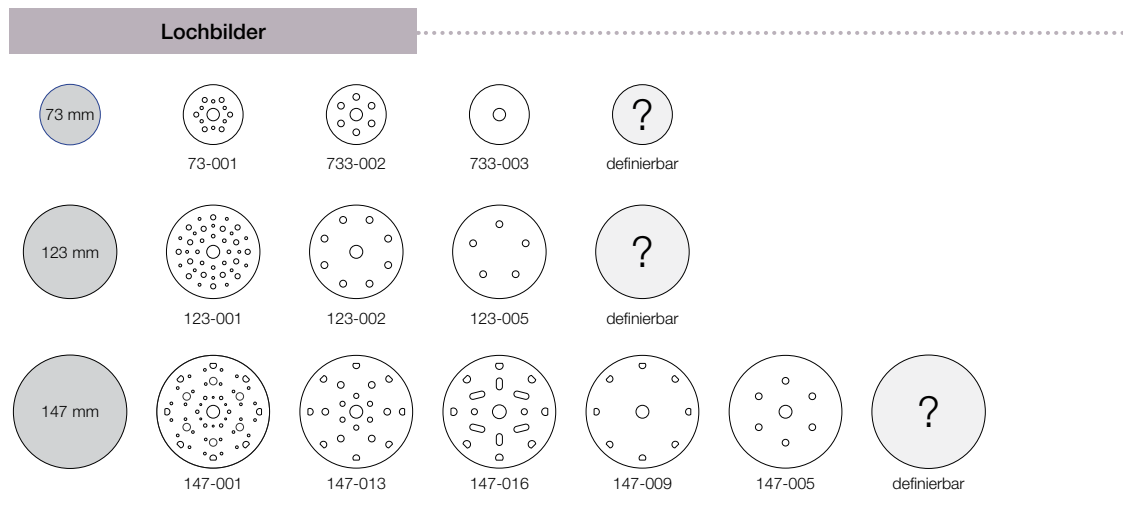
Typ I1.000

Einsatzgebiet:

Interface-Pad zum Schleifen von feinen Oberflächen sowie zum An- und Nachschleifen von Rundungen und Konturen.

Charakteristik:

- Weicher Schaumstoff
- Passt sich der Oberflächenkontur an
- Dämpft die Schleifwirkung
- Verfeinert das Finish



Ø Interfacepad mm	Ø Schleifscheibe mm	Polsterfarbe
73	75	grau
123	125	grau
147	150	grau

Andere Abmessungen, Lochbilder oder Kontaktflächen als Sonderausführung auf Anfrage möglich.

Polsterstärke	Kontaktfläche zum Schleifmittel
10 mm	Klett (velourhaftend)
20 mm	Vinyl (selbstklebend)



Interfacepads

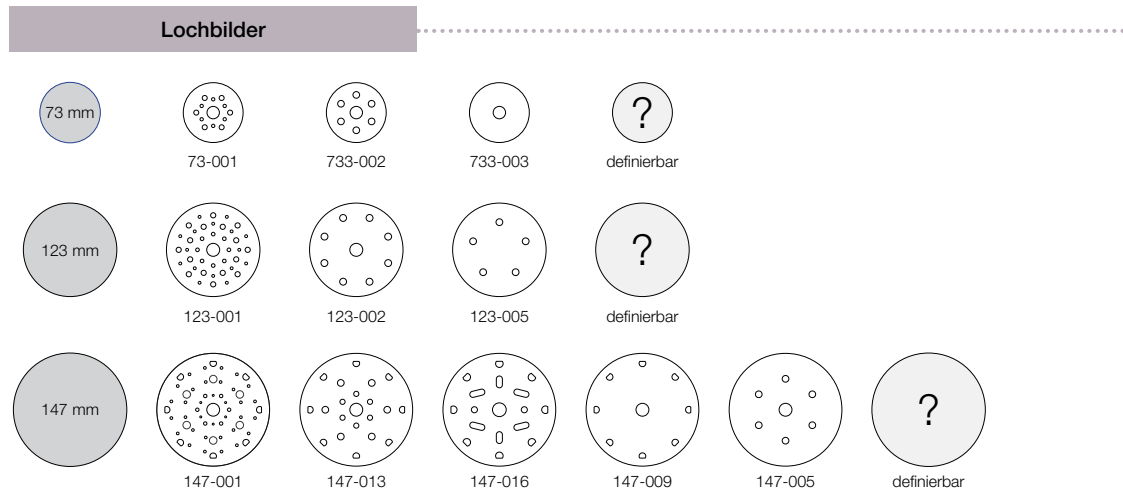
Typ I2.000

Einsatzgebiet:

Interface-Pad zur Bearbeitung von feinsten Oberflächen im Finish-Segment.

Charakteristik:

- Sehr weicher feinzelliger Schaumstoff
- Passt sich optimal der Oberflächenkontur an
- Dämpft die Schleifwirkung
- Verfeinert das Finish



Ø Interfacepad mm	Ø Schleifscheibe mm	Polster- farbe
73	75	anthrazit
123	125	anthrazit
147	150	anthrazit

Andere Abmessungen, Lochbilder oder Kontaktflächen als Sonderausführung auf Anfrage möglich.

Polsterstärke	Kontaktfläche zum Schleifmittel
10 mm	Klett (velourhaftend)
15 mm	Vinyl (selbstklebend)



H andpads

H1.000



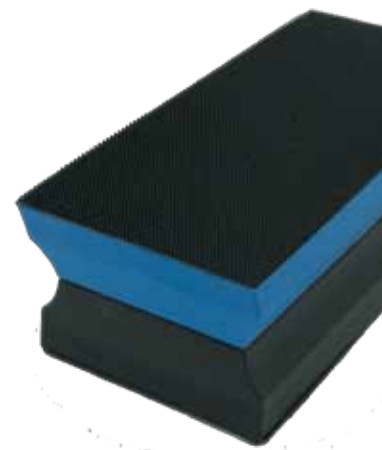
Typ H1.000

Einsatzgebiet:

Kombi-Handklotz zur manuellen Bearbeitung von unterschiedlichen Oberflächen. In der harten Version besonders zum Planschliff geeignet.

Charakteristik:

- Hochwertiger PU-Schaum
- Sehr reißfest und langlebig
- Unterschiedliche Härte-Kombinationen möglich
- Griffmulde für optimalen Halt



Schleifklotz Abmessung / mm	Schleifpapier Abmessung / mm	Polsterstärke mm
60 x 120		40
70 x 122	70 x 125	40
70 x 195	70 x 198	40
80 x 130	80 x 133	40

Andere Abmessungen, Farben oder Kontaktflächen als Sonderausführung auf Anfrage möglich.

Polsterhärte	Polsterfarben	Kontaktfläche zum Schleifmittel
hart - hart	purple - purple	Klett (velourhaftend)
hart - medium	purple - grün	Vinyl (selbstklebend)
hart - soft	purple - blau	
medium - medium	grün - grün	
medium - soft	grün - blau	
soft - soft	blau - blau	



UFI Schleiftechnik GmbH & Co. KG
Sandberg 7
24326 Nehnten



Tel. 04555 - 71441 -0
Fax. 04555 - 71441 -10
Email vk@ufi-schleiftechnik.de
Internet www.ufi-schleiftechnik.de