

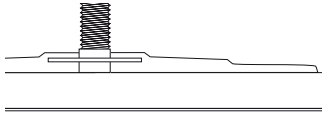
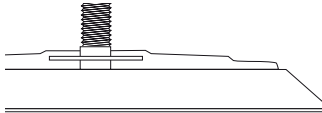
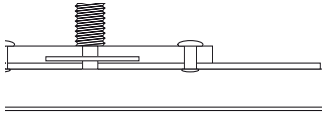
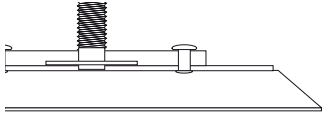
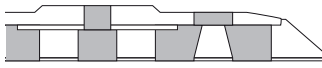

# Produktbasis

UFI Schleiftechnik GmbH & Co. KG  
Sandberg 7  
24326 Nehnten  
Phone: +49 (0)4555 9533 604  
Mail: [info@ufi-schleiftechnik.de](mailto:info@ufi-schleiftechnik.de)  
[www.ufi-schleiftechnik.de](http://www.ufi-schleiftechnik.de)



# E

xzenterpads

E1.000	.....	
E1.100	.....	
E2.000	.....	
E2.100	.....	
E5.020	.....	
E6.020	.....	

## Typ E1.000

### Einsatzgebiet:

Stützteller für Exzenter Schleifmaschinen zum Einsatz bei leichten und mittleren Schleifarbeiten.

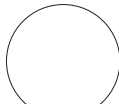
Kleinere Durchmesser sind auch für den Rotationsschliff geeignet.

### Charakteristik:

- Deckteller aus glasfaserverstärktem Kunststoff (PA 6)
- Flexibles Polster aus Polyurethan in Zylinderform
- Gleichmäßige Elastizität über die gesamte Tellerfläche



### Lochbilder



ungelocht

Ø Stützteller mm	Ø Schleifscheibe mm	Polsterstärke mm	Hübe / min max
78	80	9	20.000
98	100	9	20.000
107	110	9	20.000
113	115	9	20.000
118	120	9	20.000
123	125	9	20.000
128	130	9	20.000

Andere Abmessungen, Farben, Deckteller oder Kontaktflächen als Sonderausführung auf Anfrage möglich.

### Härte

soft / Polsterfarbe: blau  
medium / Polsterfarbe: grün  
hart / Polsterfarbe: purple

### Aufnahmeart

Außengewinde - 5/16", fest

### Kontaktfläche zum Schleifmittel

Klett (velourhaftend)  
Vinyl (selbstklebend)

## Typ E1.100

### Einsatzgebiet:

Stützteller für Exzenter Schleifmaschinen zum Einsatz bei leichten und mittleren Schleifarbeiten.

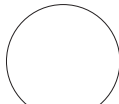
Kleinere Durchmesser sind auch für den Rotationsschliff geeignet.

### Charakteristik:

- Deckteller aus glasfaserverstärktem Kunststoff (PA 6)
- Flexibles abgeschrägtes PU-Polster
- Zunehmende Elastizität im Kantenbereich



### Lochbilder



ungelocht

Ø Stützteller mm	Ø Schleifscheibe mm	Polsterstärke mm	Hübe / min max
78	80	9	20.000
98	100	9	20.000
107	110	9	20.000
113	115	9	20.000
118	120	9	20.000
123	125	9	20.000
128	130	9	20.000

Andere Abmessungen, Farben, Deckteller oder Kontaktflächen als Sonderausführung auf Anfrage möglich.

### Härte

soft / Polsterfarbe: blau  
medium / Polsterfarbe: grün  
hart / Polsterfarbe: purple

### Aufnahmeart

Außengewinde - 5/16", fest

### Kontaktfläche zum Schleifmittel

Klett (velourhaftend)  
Vinyl (selbstklebend)

## Typ E2.000

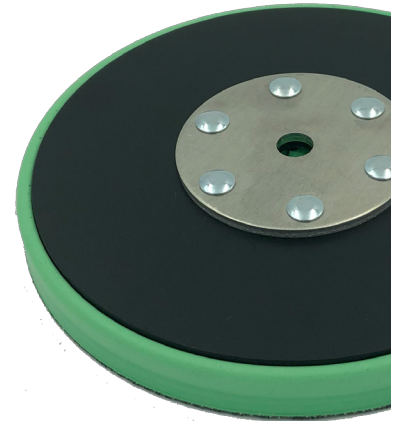
### Einsatzgebiet:

Stützteller für Exzentrerschleifmaschinen zum Einsatz bei mittleren und groben Schleifarbeiten.

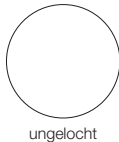
Kleinere Durchmesser sind auch für den Rotationsschliff geeignet.

### Charakteristik:

- Deckteller aus Epoxidharz-Laminat EP GC 201
- Bruchsicher bei starker Beanspruchung
- Flexibles PU-Polster in Zylinderform
- Gleichmäßige Elastizität über die gesamte Schleiftellerfläche



### Lochbilder



Ø Schleifteller mm	Ø Schleifscheibe mm	Polsterstärke mm	Hübe / min max	
107	110	9	20.000	
113	115	9	20.000	
118	120	9	20.000	
123	125	9	20.000	
128	130	9	20.000	
147	150	9	20.000	

Andere Abmessungen, Farben, Deckteller oder Kontaktflächen als Sonderausführung auf Anfrage möglich.

### Härte

soft / Polsterfarbe: blau  
medium / Polsterfarbe: grün  
hart / Polsterfarbe: purple

### Aufnahmeart

Außengewinde - M8  
Außengewinde - 5/16", fest  
Außengewinde - 5/16", lose

### Kontaktfläche zum Schleifmittel

Klett (velourhaftend)  
Vinyl (selbstklebend)

## Typ E2.100

### Einsatzgebiet:

Stützteller für Exzentrerschleifmaschinen zum Einsatz bei feinen bis groben Schleifarbeiten.

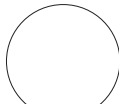
Kleinere Durchmesser sind auch für den Rotationsschliff geeignet.

### Charakteristik:

- Deckteller aus Epoxidharz-Laminat EP GC 201
- Bruchsicher bei starker Beanspruchung
- Flexibles abgeschrägtes PU-Polster
- Zunehmende Elastizität im Kantenbereich



### Lochbilder



ungelocht

Ø Schleifteller mm	Ø Schleifscheibe mm	Polsterstärke mm	Hübe / min max	
107	110	9	20.000	
113	115	9	20.000	
118	120	9	20.000	
123	125	9	20.000	
128	130	9	20.000	
147	150	9	20.000	

Andere Abmessungen, Farben, Deckteller oder Kontaktflächen als Sonderausführung auf Anfrage möglich

### Härte

soft / Polsterfarbe: blau  
medium / Polsterfarbe: grün  
hart / Polsterfarbe: purple

### Aufnahmeart

Außengewinde - M8  
Außengewinde - 5/16", fest  
Außengewinde - 5/16", lose

### Kontaktfläche zum Schleifmittel

Klett (velourhaftend)  
Vinyl (selbstklebend)

## Typ E5.020

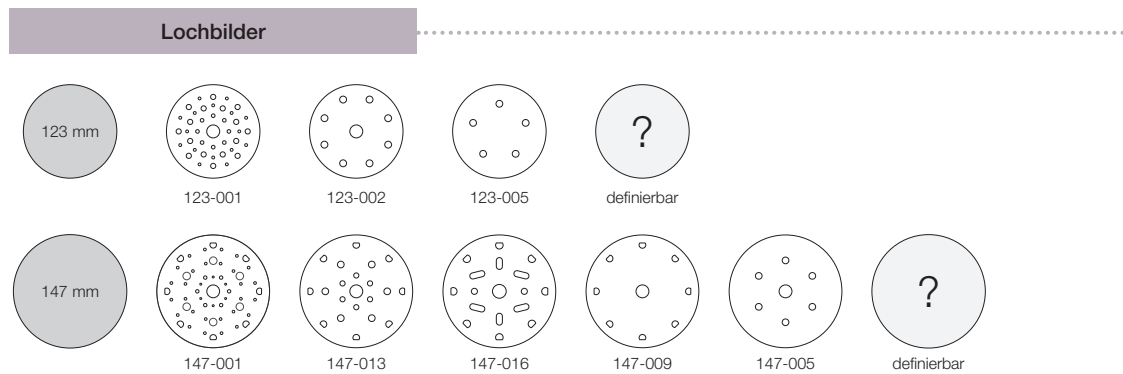
### Einsatzgebiet:

Stützteller für Exzentrerschleifmaschinen mit Staubabsaugung. Leichte bis mittleren Schleifarbeiten.

Universeller Einsatz auf gängigen Exzentrerschleifmaschinen und FESTOOL Maschinen mit Adapter.

### Charakteristik:

- Deckteller aus glasfaserverstärktem Kunststoff (PA 6)
- Metallverstärkung im Zentrumsbereich
- Flexibles, konisches PU-Polster
- Zunehmende Elastizität im Kantenbereich
- Optimierte Absaugkanäle



Ø Stützteller mm	Ø Schleifscheibe mm	Polsterstärke mm	Hübe / min max
123	125	9	20.000
147	150	9	20.000

Andere Abmessungen, Farben, Deckteller oder Kontaktflächen als Sonderausführung auf Anfrage möglich.

Härte	Aufnahmeart	Kontaktfläche zum Schleifmittel
soft / Polsterfarbe: blau	5/16" & M8 mit FESTOOL Adapter	Klett (velourhaftend)
medium / Polsterfarbe: grün	Außengewinde - 5/16", lose	Vinyl (selbstklebend)
hart / Polsterfarbe: purple		

## Typ E6.020

### Einsatzgebiet:

Stützteller für Exzenter Schleifmaschinen zum Einsatz bei leichten und mittleren Schleifarbeiten mit Schleifpapier oder Schleifgewebe. Universeller Einsatz auf gängigen Exzenter Schleifmaschinen und FESTOOL Maschinen mit Adapter.

### Charakteristik:

- Deckteller aus Epoxidharz-Laminat EP GC 201
- Bruchsicher bei starker Beanspruchung
- Flexibles, konisches PU Polster
- Zunehmende Elastizität im Kantenbereich
- Optimierte Absaugkanäle



**Lochbilder**

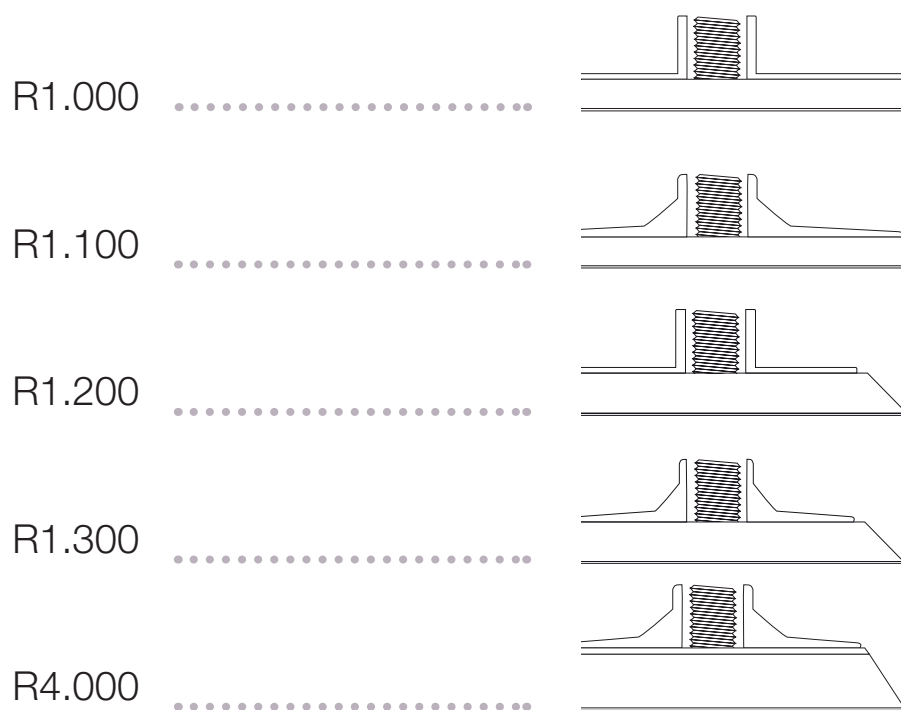
Ø Stützteller mm	Ø Schleifscheibe mm	Polsterstärke mm	Hübe / min max
123	125	9	20.000
147	150	9	20.000

Andere Abmessungen, Farben, Deckteller oder Kontaktflächen als Sonderausführung auf Anfrage möglich.

Härte	Aufnahmeart	Kontaktfläche zum Schleifmittel
soft / Polsterfarbe: blau	5/16" & M8 mit FESTOOL Adapter	Klett (velourhaftend)
medium / Polsterfarbe: grün	Außengewinde - 5/16", lose	Vinyl (selbstklebend)
hart / Polsterfarbe: purple		



# Rotationspads



# Rotationspads

## Typ R1.000

### Einsatzgebiet:

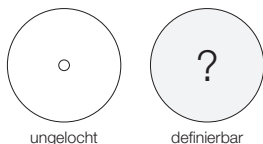
Stützteller für Winkelschleifmaschinen zum Einsatz bei mittleren bis starken Beanspruchungen.

### Charakteristik:

- Deckteller aus glasfaserverstärktem Kunststoff (PA6)
- Gewindeinsatz aus festem Werkzeugaluminium
- Flexibles Polster aus Polyurethan in Zylinderform
- Gleichmäßige Elastizität über die gesamte Tellerfläche



### Lochbilder



Ø Schleifteller mm	Ø Schleifscheibe mm	Polsterstärke mm	max. Drehzal U / min	
54	55	9	8.800	
73	75	9	8.500	
78	80	9	8.200	

Andere Abmessungen, Farben, Deckteller oder Kontaktflächen als Sonderausführung auf Anfrage möglich.

### Härte

soft / Polsterfarbe: blau  
medium / Polsterfarbe: grün  
hart / Polsterfarbe: purple

### Aufnahmeart

Innengewinde - M14  
Innengewinde - 5/8"

### Kontaktfläche zum Schleifmittel

Klett (velourhaftend)  
Vinyl (selbstklebend)



# Rotationspads

## Typ R1.100

### Einsatzgebiet:

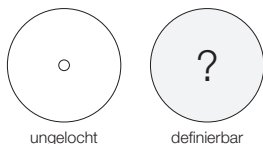
Stützteller für Winkelschleifmaschinen zum Einsatz bei mittleren bis starken Beanspruchungen.

### Charakteristik:

- Deckteller aus glasfaserverstärktem Kunststoff (PA6)
- Gewindeinsatz aus festem Werkzeugaluminium
- Flexibles abgeschrägtes PU-Polster
- Gleichmäßige Elastizität über die gesamte Tellerfläche



### Lochbilder



Ø Schleifteller mm	Ø Schleifscheibe mm	Polsterstärke mm	max. Drehzal U / min	
98	100	9	7.600	
107	110	9	7.100	
112	115	9	6.900	
118	120	9	6.600	
123	125	9	6.200	
147	150	9	5.100	
177	180	9	4.300	

Andere Abmessungen, Farben, Deckteller oder Kontaktflächen als Sonderausführung auf Anfrage möglich.

### Härte

soft / Polsterfarbe: blau  
medium / Polsterfarbe: grün  
hart / Polsterfarbe: purple

### Aufnahmeart

Innengewinde - M14  
Innengewinde - 5/8"

### Kontaktfläche zum Schleifmittel

Klett (velourhaftend)  
Vinyl (selbstklebend)



# Rotationspads

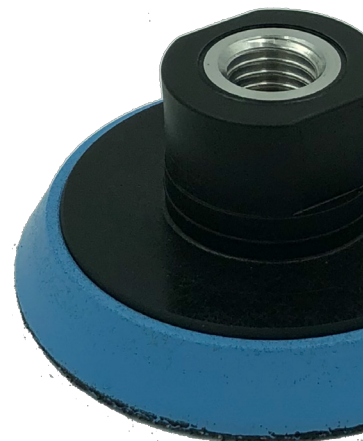
## Typ R1.200

### Einsatzgebiet:

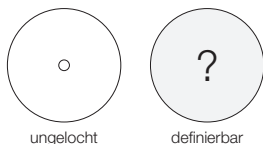
Stützteller für Winkelschleifmaschinen zum Einsatz bei leichten und mittleren Schleif- und Polierarbeiten.

### Charakteristik:

- Trägerplatte aus glasfaserverstärktem Kunststoff (PA6)
- Gewindeinsatz aus festem Werkzeugaluminium
- Flexibles Polster aus Polyurethan in Zylinderform
- Zunehmende Elastizität im Kantenbereich



### Lochbilder



Ø Schleifteller mm	Ø Schleifscheibe mm	Polsterstärke mm	max. Drehzal U / min	
54	55	12	8.800	
73	75	12	8.500	
78	80	12	8.200	
98	100	12	7.600	
107	110	12	7.100	

Andere Abmessungen, Farben, Deckteller oder Kontaktflächen als Sonderausführung auf Anfrage möglich.

### Härte

soft / Polsterfarbe: blau  
medium / Polsterfarbe: grün  
hart / Polsterfarbe: purple

### Aufnahmeart

Innengewinde - M14  
Innengewinde - 5/8"

### Kontaktfläche zum Schleifmittel

Klett (velourhaftend)  
Vinyl (selbstklebend)



# Rotationspads

## Typ R1.300

### Einsatzgebiet:

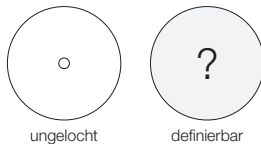
Stützteller für Winkelschleifmaschinen zum Einsatz bei leichten und mittleren Schleif- und Polierarbeiten.

### Charakteristik:

- Trägerplatte aus glasfaserverstärktem Kunststoff (PA6)
- Gewindeeinsatz aus festem Werkzeugaluminium
- Flexibles abgeschrägtes PU-Polster
- Zunehmende Elastizität im Kantenbereich



### Lochbilder



Ø Stützteller mm	Ø Schleifscheibe mm	Polsterstärke mm	max. Drehzahl U / min
112	115	9	6.900
118	120	9	6.600
123	125	9	7.200
128	130	9	5.100
147	150	9	5.100
177	180	9	4.300
197	200	9	3.800

Andere Abmessungen, Farben, Deckteller oder Kontaktflächen als Sonderausführung auf Anfrage möglich.

### Härte

soft / Polsterfarbe: blau  
medium / Polsterfarbe: grün  
hart / Polsterfarbe: purple

### Aufnahmeart

Innengewinde - M14  
Innengewinde - 5/8"

### Kontaktfläche zum Schleifmittel

Klett (velourshaftend)  
Vinyl (selbstklebend)



# Rotationspads

## Typ R4.000

### Einsatzgebiet:

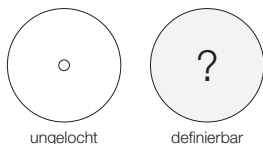
Sehr weicher Stützteller für Winkelschleifmaschinen zum optimalen Einsatz bei feinsten Schleifarbeiten sowie auf Rundungen und Konturen.

### Charakteristik:

- Trägerplatte aus glasfaserverstärktem Kunststoff PA6-GF
- Gewindeinsatz aus festem Werkzeugaluminium
- Hochflexibles abgeschrägtes Schaumstoff-Polster
- Zunehmende Elastizität im Kantenbereich



### Lochbilder



Ø Schleifteller mm	Ø Schleifscheibe mm	Polsterstärke mm	max. Drehzal U / min		
112	115	25	6.900		
118	120	25	6.600		
123	125	25	7.200		
128	130	25	8.900		
147	150	25	5.100		
177	180	25	4.300		
197	200	25	3.800		

Andere Abmessungen, Farben, Deckteller oder Kontaktflächen als Sonderausführung auf Anfrage möglich.

### Aufnahmeart

Innengewinde - M14

Innengewinde - 5/8"

### Kontaktfläche zum Schleifmittel

Klett (velourhaftend)

Vinyl (selbstklebend)



# Interfacepads



# Interfacepads

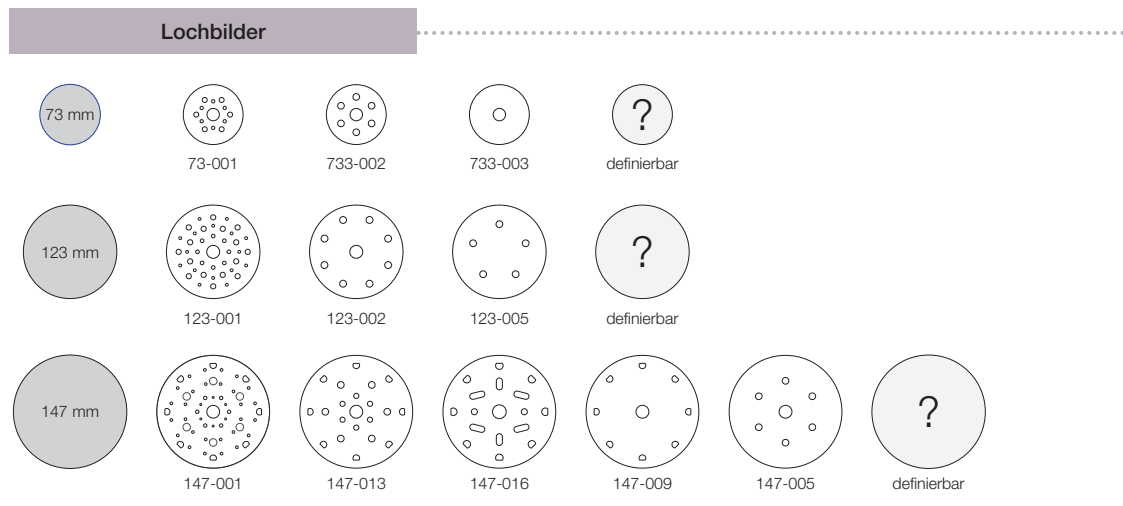
## Typ I1.000

### Einsatzgebiet:

Interface-Pad zum Schleifen von feinen Oberflächen sowie zum An- und Nachschleifen von Rundungen und Konturen.

### Charakteristik:

- Weicher Schaumstoff
- Passt sich der Oberflächenkontur an
- Dämpft die Schleifwirkung
- Verfeinert das Finish



Ø Interfacepad mm	Ø Schleifscheibe mm	Polster- farbe
73	75	grau
123	125	grau
147	150	grau

Andere Abmessungen, Lochbilder oder Kontaktflächen als Sonderausführung auf Anfrage möglich.

Polsterstärke	Kontaktfläche zum Schleifmittel
10 mm	Klett (velourhaftend)
20 mm	Vinyl (selbstklebend)





# Interfacepads

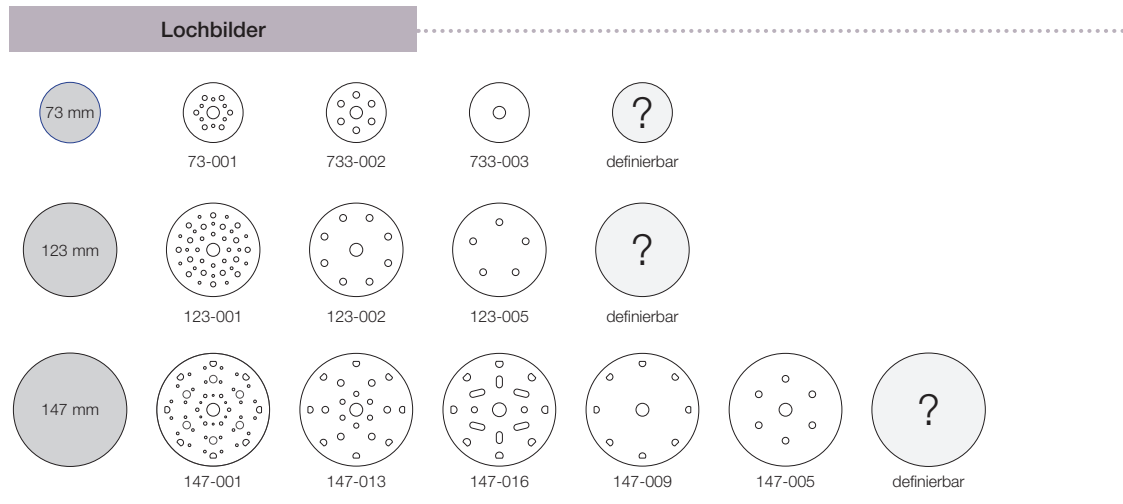
## Typ I2.000

### Einsatzgebiet:

Interface-Pad zur Bearbeitung von feinsten Oberflächen im Finish-Segment.

### Charakteristik:

- Sehr weicher feinzelliger Schaumstoff
- Passt sich optimal der Oberflächenkontur an
- Dämpft die Schleifwirkung
- Verfeinert das Finish



Ø Interfacepad mm	Ø Schleifscheibe mm	Polsterfarbe
73	75	anthrazit
123	125	anthrazit
147	150	anthrazit

Andere Abmessungen, Lochbilder oder Kontaktflächen als Sonderausführung auf Anfrage möglich.

Polsterstärke	Kontaktfläche zum Schleifmittel
10 mm	Klett (velourhaftend)
15 mm	Vinyl (selbstklebend)



# H andpads

H1.000



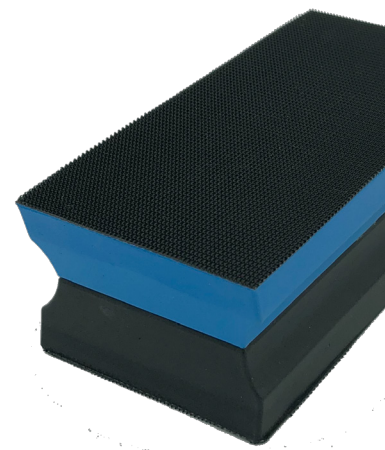
## Typ H1.000

### Einsatzgebiet:

Kombi-Handklotz zur manuellen Bearbeitung von unterschiedlichen Oberflächen. In der harten Version besonders zum Planschliff geeignet.

### Charakteristik:

- Hochwertiger PU-Schaum
- Sehr reißfest und langlebig
- Unterschiedliche Härte-Kombinationen möglich
- Griffmulde für optimalen Halt



Schleifklotz Abmessung / mm	Schleifpapier Abmessung / mm	Polsterstärke mm
60 x 120		40
70 x 122	70 x 125	40
70 x 195	70 x 198	40
80 x 130	80 x 133	40

Andere Abmessungen, Farben oder Kontaktflächen als Sonderausführung auf Anfrage möglich.

Polsterhärte	Polsterfarben	Kontaktfläche zum Schleifmittel
hart - hart	purple - purple	Klett (velourhaftend)
hart - medium	purple - grün	Vinyl (selbstklebend)
hart - soft	purple - blau	
medium - medium	grün - grün	
medium - soft	grün - blau	
soft - soft	blau - blau	



UFI Schleiftechnik GmbH & Co. KG  
Sandberg 7  
24326 Nehmten



Tel. 0 45 55 - 9 53 36 -04  
Fax. 0 45 55 - 9 53 36 -05  
Email [vk@ufi-schleiftechnik.de](mailto:vk@ufi-schleiftechnik.de)  
Internet [www.ufi-schleiftechnik.de](http://www.ufi-schleiftechnik.de)